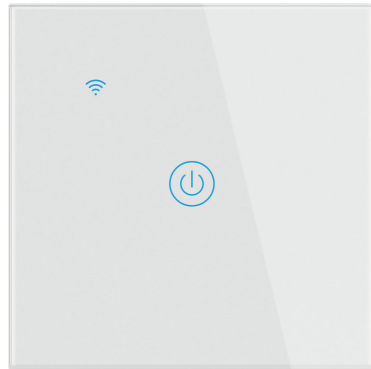


GEOZON



SMART SWITCH WS-01

Руководство пользователя

Благодарим Вас за приобретение данного устройства. Пожалуйста, внимательно изучите данное руководство перед началом использования устройства.

Устройства серии GEOZON SMART SWITCH предназначены для интеллектуального управления освещением.

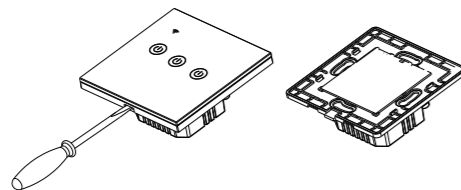
ПРЕДУПРЕЖДЕНИЕ!

- 1) Перед установкой устройства убедитесь, что электросеть в помещении, в котором производится установка устройства, обесточена.
- 2) Установка устройства должна осуществляться специалистом с достаточным уровнем квалификации.

УСТАНОВКА УСТРОЙСТВА

● Подготовка устройства

Отделите верхнюю и нижнюю часть устройства с помощью отвертки как показано ниже:



● Определение схемы подключения

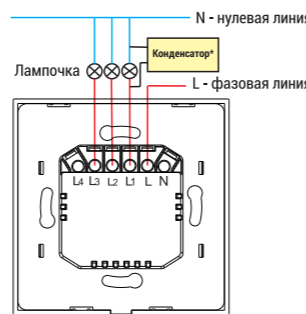
Данное устройство возможно использовать для подключения как с использованием нулевой линии, так и без неё. Далее в инструкции приводятся обе схемы подключения.

Основные обозначения:

L - фазовая линия
N - нулевая линия

L1, L2, L3 - выходы выключателя, подключаемые к лампочкам (количество выходов зависит от используемой модели).

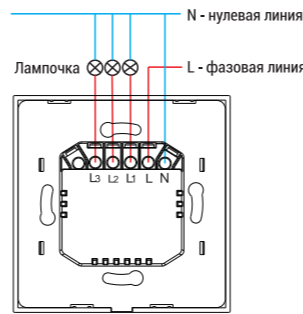
● Подключение без использования нулевой линии



*При подключении устройства используйте конденсатор, входящий в комплект поставки.

1. Подключите кабель с фазовой линией к клемме L.
2. Подключите клеммы L1, L2, L3 (количество подключений зависит от модели устройства) к лампочкам.
3. Нулевая линия подключается только к лампочкам.
4. Подключите конденсатор к линии L1 и N как показано на схеме.

● Подключение с использованием нулевой линии



1. Подключите кабель с фазовой линией к клемме L.
2. Подключите кабель с фазовой линией к клемме N.
3. Подключите клеммы L1, L2, L3 (количество подключений зависит от модели устройства) к лампочкам.

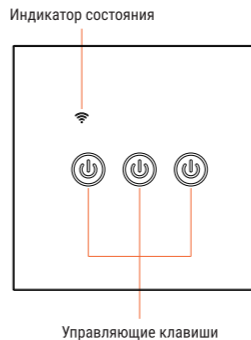
● Установка выключателя

После подключения всех кабелей произведите финальный монтаж устройства:

- 1) Закрепите нижнюю часть выключателя в стене, используя комплектные винты.
- 2) Верните на место верхнюю часть выключателя.
- 3) Включите подачу электричества.

● Состояние индикаторов

1. **Индикатор WI-FI погас** - выключатель успешно подключен к приложению.
2. **Индикатор WI-FI медленно мигает** - выключатель не подключен к сети
3. **Индикатор WI-FI мигает непрерывно и быстро** - выключатель находится в режиме сопряжения.
4. **Индикатор WI-FI мигает 1 раз каждые 3 секунды** - переключатель находится в режиме сопряжения AP.



Количество и вид управляющих клавиш зависят от используемой модели выключателя

ПОДКЛЮЧЕНИЕ УСТРОЙСТВА

● Установка мобильного приложения

Для использования всех функций устройства скачайте и установите приложение GEOZON HOME из App Store или Google Play.

При первом запуске приложения, пройдите процедуру регистрации в облачном сервисе.

● Добавление устройства

Для сопряжения выключателя с приложением убедитесь, что вы авторизовались в приложении GEOZON HOME, а ваша Wi-Fi сеть работает на частоте 2.4 ГГц.

- 1) Подключите ваше мобильное устройство с установленным приложением GEOZON HOME к Wi-Fi сети. Запустите приложение и нажмите иконку «+» в правом верхнем углу для добавления нового устройства и выберите подключаемое устройство из списка.
- 2) Переведите выключатель в режим сопряжения: нажмите и удерживайте клавишу питания в течение 5 секунд. Индикатор на клавише начнёт быстро мигать.
- 3) Подтвердите подключение в приложении GEOZON HOME.

Примечание

В случае, если вам не удаётся произвести сопряжение, выполните установку устройства в режиме точки доступа (Режим AP):

- 1) Переведите выключатель в режим точки доступа. Нажмите и удерживайте управляющую клавишу в течение 5 секунд, а после того, как индикатор начнёт быстро мигать, повторно зажмите управляющую клавишу на 5 секунд.

GEOZON

ГАРАНТИЙНЫЙ ТАЛОН

МОДЕЛЬ: _____

ДАТА И МЕСТО ПРИОБРЕТЕНИЯ: _____

ВНИМАНИЕ!

ГАРАНТИЙНЫЙ ТАЛОН НЕДЕЙСТВИТЕЛЕН БЕЗ ПЕЧАТИ ПРОДАВЦА.

ШТАМП МАГАЗИНА/ПРОДАВЦА:

- 2) Подключите ваше мобильное устройство с установленным приложением GEOZON HOME к Wi-Fi сети. Запустите приложение и нажмите иконку «+» в правом верхнем углу для добавления нового устройства. Выберите подключаемое устройство из списка. В правом верхнем углу выберите «Режим AP» и следуйте инструкциям в приложении.

УПРАВЛЕНИЕ УСТРОЙСТВОМ

● Основные функции

Дистанционное управление

Установка таймера и расписания

● Дополнительные функции

Поделиться устройством

Использование умных сценариев

СПЕЦИФИКАЦИЯ

Модель	WS-01
Каналы управления.....	1
Wi-Fi	802,11 b/g/n
Вход	AC 220-250 В / 50-60 Гц
Мощность на 1 канал.....	400 Вт INC / 200 Вт LED
Переключатели	Сенсорные
Комплект поставки.....	Выключатель WS-01, Конденсатор (2,2 мкФ), 2 установочных винта

©2021 Geozon™. Все права защищены. Все торговые марки являются торговой собственностью их владельцев. Любые характеристики могут быть изменены без предварительного уведомления. Представитель производителя и организация принимающая претензии: 000 «МОБАЙЛ ТРЕЙД», 125367, г. Москва, Полесский пр-д, д.16, оф.201, пом.1.

Изготовитель: Mobot Technology CO., Limited. (Мобот Технолоджи Ко., Лимитед). Адрес: RM 1605, HOKING COMMERCIAL CENTRE, 2-16F, AYUEN STREER MONG KOK, KOWLOON, HK. (PM 1605, Хокинг Коммерциал Центр, 2-16Ф, Ауен Стрит Монг Кок, Коулуун, Гонконг).
Произведено на заводе: Shenzhen Mobot Technology CO., LTD (Шенчжень Мобот Технолоджи Ко., ЛТД). Адрес: 3rd Floor, 14A Building Wutong Island, Shunchang Road, Xixiang Street, Baoan District, Shenzhen, China. (3рд флор, 14А Билдинг, Вутонг Айланд, Шунчанг Род, Ксиангсианг Стрит, Баоан Дистрикт, Шеньчжень, Китай).

Импортер: 000 «Вектор» Адрес: РФ, 117403, г.Москва, ул.Буллатниковская, д.20, стр.3.

Техническая поддержка: 88002228048, support@geozon.ru
www.geozon.ru

Произведено в КНР.



указанные в гарантийном талоне, изменены, стертые или переписаны, гарантийный талон признаётся недействительным.

В этом случае рекомендуем вам обратиться к продавцу для получения нового гарантийного талона, соответствующего вышеуказанным условиям, либо предоставить товарный или кассовые чеки, либо иные документы, подтверждающие факт и дату продажи изделия. В случае, если дату продажи изделия установить невозможно, в соответствии с законодательством Российской Федерации о защите прав потребителей, гарантийный срок исчисляется с даты изготовления изделия.

Данным гарантийным талоном Mobile Trade LLC (000 "Мобайл Трейд") подтверждает принятие на себя обязательств по удовлетворению требований потребителей, установленных действующим законодательством о защите прав потребителей в случае обнаружения недостатков изделия, возникших по вине Изготовителя. Mobile Trade LLC (000 "Мобайл Трейд") оставляет за собой право отказать в удовлетворении требований потребителя по гарантийным обязательствам в случае несоблюдения изложенных ниже условий. Все условия гарантийных обязательств действуют в рамках законодательства о защите прав потребителей и регулируются законодательством стран импортеров.

Условия гарантийных обязательств:

1. Гарантийные обязательства Изготовителя распространяются только на модели изделий, предназначенные Mobile Trade LLC (000 "Мобайл Трейд") для поставок и реализации на территории Российской Федерации и стран Таможенного союза ЕАЭС, приобретенные в Российской Федерации и странах Таможенного союза ЕАЭС, и прошедшие сертификацию на соответствие стандартам страны.

2. Под Гарантийными обязательствами понимается дополнительное обязательство Изготовителя по устранению недостатков (дефектов) изделия, возникших по вине Изготовителя, без взимания платы с покупателя (потребителя).
3. Замена изделия в период гарантийного срока не ведёт к установлению нового гарантийного срока.
4. Изготовитель не несёт гарантийных обязательств в следующих случаях:

- а. Если изделие, предназначенное для личных (бытовых, семейных) нужд, использовалось для осуществления предпринимательской деятельности, а та же в иных целях, не соответствующих его прямому назначению;
- б. В случае нарушения правил и условий эксплуатации изделия, изложенных в кратком руководстве и другой документации, передаваемой потребителю;
- в. Если изделие имеет следы попыток ремонта;
- г. Если дефект вызван изменением конструкции и схемы изделия, подключением внешних устройств, не предусмотренных изготовителем;
- д. Если дефект вызван действием непреодолимых сил, несчастными случаями, умышленными или неосторожными действиями потребителя или третьих лиц;
- е. Если обнаружены повреждения, вызванные воздействием влаги, высоких температур, коррозией, окислением, попаданием внутрь изделия посторонних предметов, веществ, жидкостей, насекомых или животных.

5. Mobile Trade LLC (000 "Мобайл Трейд") снимает с себя ответственность за возможный вред, прямо или косвенно нанесённый продукцией GEOZON людям, домашним животным, имуществу в случае, если это произошло в результате несоблюдения правил и условий эксплуатации, установки изделия; умышленных или неосторожных действий покупателя (потребителя) или третьих лиц.

Также Mobile Trade LLC (000 "Мобайл Трейд") снимает с себя ответственность за возможный вред, прямо или косвенно нанесённый изделиями GEOZON соответствующего назначения, в результате изменения и повреждения, утраты данных и информации.

©2021 Mobile Trade LLC (000 "Мобайл Трейд").

Все права защищены. Все торговые марки являются собственностью их владельцев. Юридический адрес: 125367, г. Москва, Полесский пр-д, д.16, оф.201, пом.1.

Сделано в КНР